



# **INFORME:**

**Encuesta a empleadores**

**Noviembre 2011**

**UNIDAD DE CALIDAD Y PROSPECTIVA**

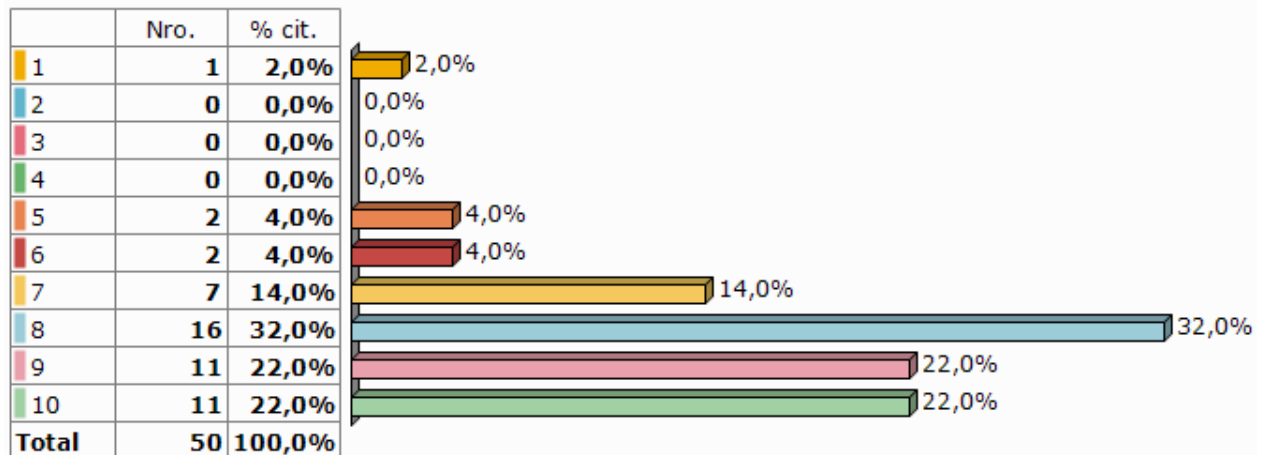
Esta encuesta fue rellena por los representantes de las empresas participantes en el XIII Foro Empleo de Comillas, celebrado en la Universidad durante los pasados 26 y 27 de octubre.

Se aprovechó la ocasión para incluir en la encuesta general del foro, dos preguntas cuantitativas cerradas y otras dos abiertas, acerca de su nivel de satisfacción con distintos aspectos de los alumnos de Comillas que realizan prácticas o trabajan en sus respectivas empresas, o del sistema de prácticas con el que cuenta la Universidad.

Los resultados obtenidos se presentan a continuación:

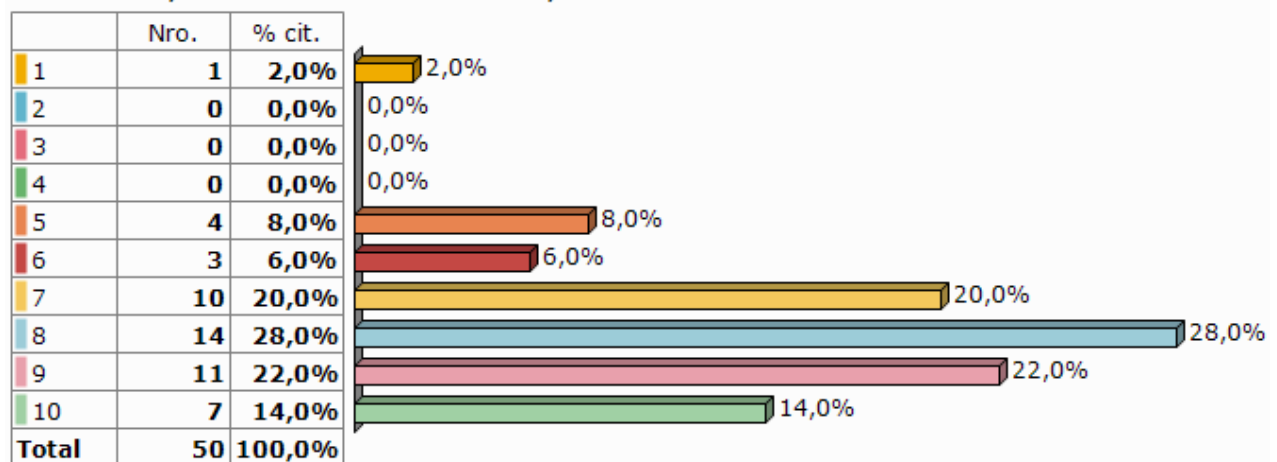
**¿Crees que el alumno de nuestra Universidad tiene la formación adecuada cuando accede a vuestra empresa?**

Promedio = 8,18 '8' Desviación estándar = 1,66



**¿Y las competencias adecuadas?**

Promedio = 7,80 '8' Desviación estándar = 1,71



<b>Sugerencias</b>
Ampliar Información empresa-alumnado para los nuevos programas de Grado y sus prácticas obligatorias
Ampliar el número de horas que los alumnos pueden dedicar a las prácticas en empresas
Ampliar la posibilidad de hacer prácticas a jornada completa más allá de los meses de verano donde el volumen de trabajo disminuye y por tanto la carga y proyectos que puede llegar a asumir el estudiante es menos interesante para él.
Nos gustaría un mayor filtro de la currícula, en el sentido de no recibir CVs de licenciados para prácticas en régimen de beca cuando no es posible formalizar Convenio con la Universidad
Flexibilidad temporal (en cuanto a duración) y horaria para alumnos con menor carga lectiva

<b>¿Qué te parece el sistema de prácticas de la Universidad?</b>
Me parece correcto.
Bastante ágil. Es muy reseñable el trato recibido por los profesionales de la OPE. Siempre responden con rapidez y calidad.
Muy rígido, deberían facilitar más el acceso directo a las empresas con los alumnos.
En algunas ocasiones existen dificultades dado que la universidad limita las horas de prácticas.
Muy bueno, sobre todo por la atención recibida por el personal del servicio de empleo.
Óptimo, no tiene límite de horas semanales ni duración de las prácticas.
Muy completo
Muy positivo, sin duda. Es una buena manera de conocer potenciales profesionales y una excelente forma de que los alumnos tengan una primera experiencia laboral.
Las prácticas son flexibles y acordes con prácticas en empresas. Lo único que los alumnos que acudieron al stand no tenían la disponibilidad de prácticas deseada.
El número de horas que pueden dedicar los alumnos a sus prácticas externas suele ser insuficiente.
Buena comunicación con la universidad, aunque parece que la oferta no llega a todos los alumnos.
Muy positivo pues permite al estudiante tener una visión directa del mercado laboral, a la vez que completa su formación. Para la empresa supone una excelente cantera de talento.
Considero que el hecho de que sólo puedan realizar prácticas a media jornada no se ajusta muchas veces a las necesidades y planteamiento de las empresas. En nuestro caso, la mayor parte de las prácticas se plantean a jornada completa para dar la oportunidad al alumno de involucrarse en proyectos representativos del día a día en esa área de negocio, algo difícil de conseguir cuando el estudiante no está más que la mitad de la jornada laboral.
Hemos detectado que existen muchos alumnos con la necesidad de hacer prácticas desde los primeros cursos de grado y desde la empresa no se lo podemos ofertar. La universidad debería ayudar a coordinar estas prácticas.
Muy bueno.
Dificultad en compatibilizar las clases presenciales con las prácticas.
No lo utilizamos ya que lo hacemos a través de la beca Citius de la Fundación Universidad Empresa.
Se ajusta a nuestro sistema de gestión de prácticas por lo que lo consideramos de vital importancia.
Me parece que está bien, pero en nuestro caso, necesitamos a personas que tengan disponibilidad para realizar jornada completa. La mayoría de los alumnos sólo querían realizar prácticas en verano.
Actualmente y por los cambios en la normativa considero que es un sistema complejo que dificulta la incorporación de becarios.
Un poco limitado (debido a la asistencia obligatoria a clase, los alumnos no tienen mucha opción de compaginar trabajo con estudios fuera de las prácticas obligatorias).